



# MarkiisiKANNAAT





## SISÄLLYS

---

<b>MallistoTREND</b>	<b>3</b>
• IVALO	4
• TAMPERE	5
• PORVOO	6
• HANKO	7
• OULU	8
<b>MallistoSELECT</b>	<b>9</b>
• BLOCKSTRIPES	10
• STRIPES	11
• SOLID beige / greiget	12
• SOLID harmaat / mustat	13
• SOLID keltaiset / oranssit / punaiset	14
• SOLID siniset / vihreät	14
<b>KANKAAN OMINAISUUDET JA HOITO</b>	<b>15</b>

Täydellisen markiisikankaan  
valinta edessä?



// Markiisikankaat

## TAMAR-MALLISTO – Inspiroidu ja löydä sopiva markiisikangas!

Tamar-kangasmallistomme koostuu kahdesta osiosta; TREND- ja SELECT-mallistoista.

Erityinen TREND-mallisto on koottu yhteistyössä suomalaisten sisustussuunnittelijoiden kanssa asiakkaitamme ajatellen. TREND-malliston avulla voit inspiroitua tyyleistä ja löytää omaan taloosi sopivan markiisikankaan.

Olemme nimenneet TREND-malliston eri osat suomalaisten kaupunkien mukaan. Eri kaupungit kuvastavat eri tyyliä taloja ja tunnelmia, jotta löydät helposti sopivan kankaan omaan tarpeisiisi.

Mikä TREND-malliston kaupungeista puhuttelee sinua eniten?

Mikäli TREND-mallistosta ei löydy mieluisaa kangasta, niin tutustu runsaaseen SELECT-mallistoomme. Kaiken kattavasta SELECT-mallistosta löytyy yli 100 erilaista vaihtoehtoa – suurimmaksi osaksi yksivärisiä skandinaaviseen makuun sopivia hillittyjä kankaita, mutta myös rohkeita ja leikkisiä värejä sekä myös kuosillisia kankaita.

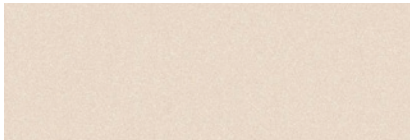


*Tampereen Markiisin kotisivuilta löytyy suunnitteluohjelma, jonka avulla voit suunnitella juuri sinun taloosi sopivan markiisin.*

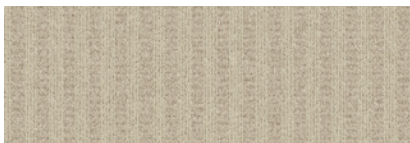




*IVALO mallisto on saanut vaikutteita mustista ja tummista puutaloista, yksinkertaisuudesta, rauhallisuudesta, maanläheisistä sävyistä ja sulautumisesta luonnon kanssa.*



314 035 Vanilla  
Elements



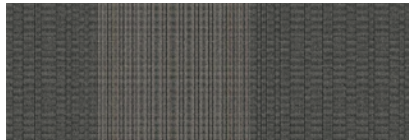
338 620 Sand  
Lumera



338 773 Poplar  
Lumera



338 770 Willow  
Lumera



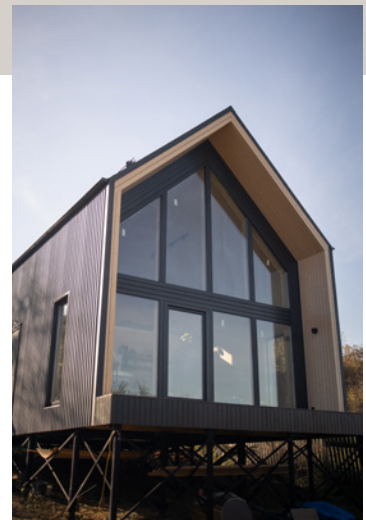
320 910 Pillar  
Elements



338 645 Dolomites  
Lumera



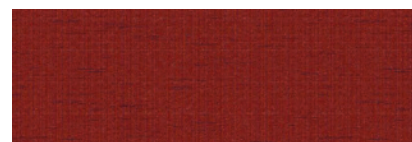
314 154 Black  
Elements



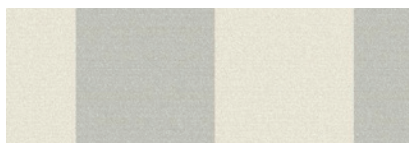




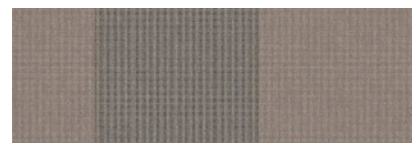
*TAMPERE mallisto ammentaa inspraatiota tiilitaloista, rapatuista taloista menneiltä vuosikymmeniltä, perinteisistä ja kodikkaista kodeista.*



320 961 Brickwork Elements



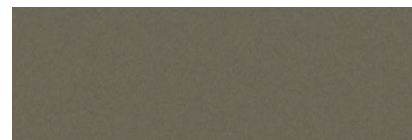
315 082 Latitude Lumera



338 671 Terrain Lumera



320 186 Apollo Elements



314 819 Cave Elements



320 819 Drift Elements



320 994 Black Brick Elements

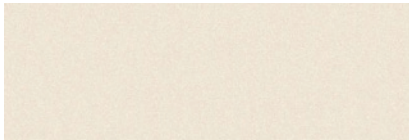




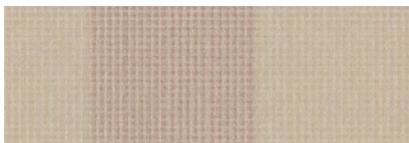
# PORVOO



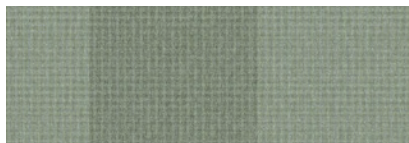
*PORVOO mallisto on saanut  
inspiraatiota vanhoista värikkäistä  
puutaloista, nostalgiaa, vehreistä  
puutarhoista ja kauniista  
yksityiskohdista.*



314 E67 Ivory  
Elements



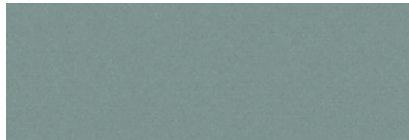
338 672 Coast  
Lumera



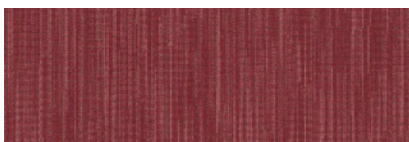
338 674 Valley  
Lumera



315 267 Honey  
Elements



314 621 Seagrass  
Elements



338 777 Maple  
Lumera



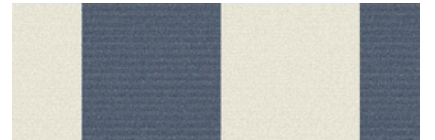
314 881 Ivy  
Elements







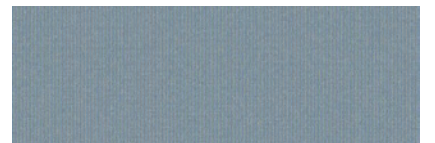
*HANKO huokuu merihenkisyyttä,  
rantatalojen rentoa tunnelmaa,  
rantahiekan pehmeyttä ja sinisen eri  
sävyjä meren ja taivaan välillä.*



315 525 Maritime  
Elements



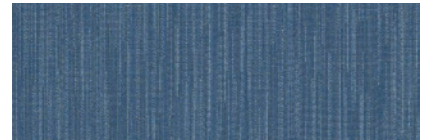
314 030 Fog  
Elements



314 051 Stellar  
Elements



314 028 Graphite  
Elements



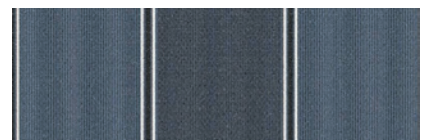
338 776 Elder  
Lumera



314 182 Pearl  
Elements



320 559 Seashore  
Elements



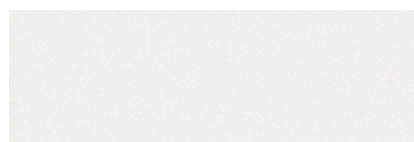
320 555 Cruise  
Elements







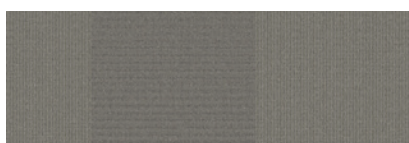
*OULU mallisto on inspiroitunut modernista arkkitehtuurista, mustavalkoisista kivitaloista, pelkistetyistä ja selkeästä tunnelmasta.*



314 010 Cloud Elements



30A 734 Simple Elements



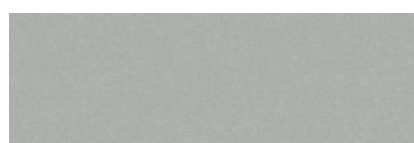
338 644 Fjord Lumera



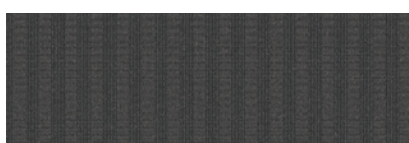
320 831 Junction Elements



338 665 Vulcano Lumera



314 082 Pigeon Elements



338 623 Lava Lumera







MallistoSELECT



# BLOCKSTRIPES



315 052 Sunny  
Elements



315 167 Dahlia  
Elements



315 422 Boathouse  
Elements



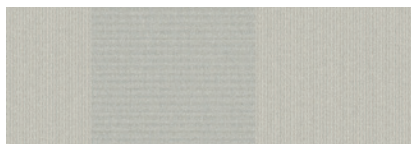
315 420 Forever Green  
Elements



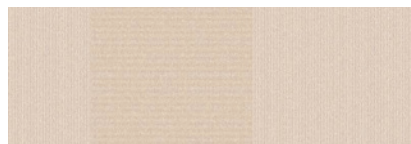
315 170 Shift  
Elements



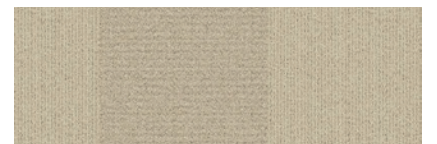
338 670 Haze  
Lumera



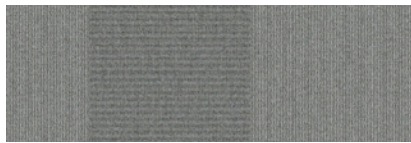
338 643 Cliffs  
Lumera



338 662 Beach  
Lumera



338 639 Sahara  
Lumera



338 655 Ladakh  
Lumera



338 640 Namib  
Lumera



# STRIPES



320 905 Fuse  
Elements



338 627 Clay  
Lumera



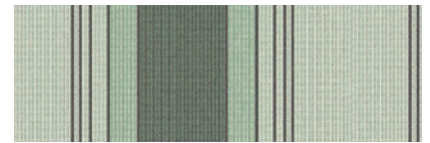
320 902 Heartwood  
Elements



320 254 Athena  
Elements



320 252 Evergreen  
Elements



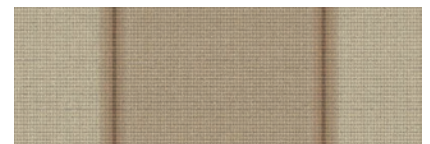
320 976 Hideaway  
Elements



320 434 Stride  
Elements



320 716 Civic  
Elements



320 723 Sprint  
Elements



320 408 Municipal  
Elements



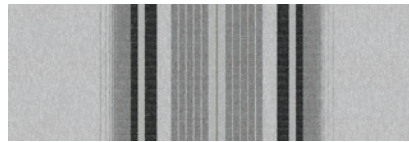
320 903 Ridge  
Elements



320 974 Sill  
Elements



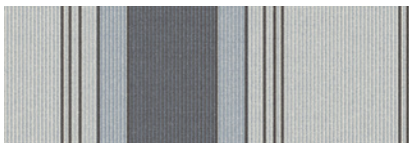
320 830 Aero  
Elements



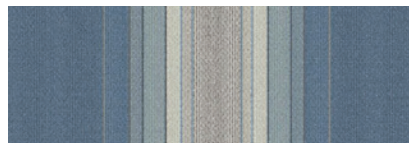
320 886 Edge  
Elements



320 888 Flight  
Elements



320 975 Zephyr  
Elements



320 553 Sail  
Elements





# SOLID



338 711 Magnesite  
Lumera



314 070 Oyster  
Elements



314 718 Ecrú  
Elements



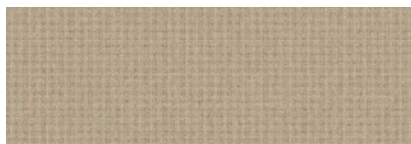
314 851 Milky  
Elements



314 020 Shell  
Elements



314 040 Camel  
Elements



314 071 Dune  
Elements



338 771 Walnut  
Lumera



314 403 Oak  
Elements



314 081 Greige  
Elements



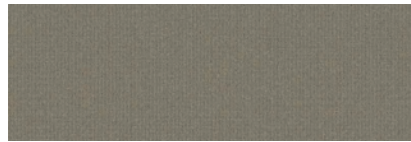
320 963 Stucco  
Elements



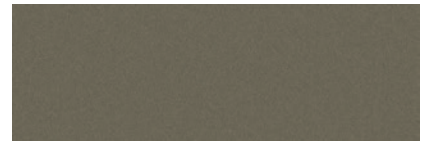
320 923 Steel  
Elements



320 937 Iron  
Elements



314 083 Forge  
Elements



314 819 Cave  
Elements



# SOLID



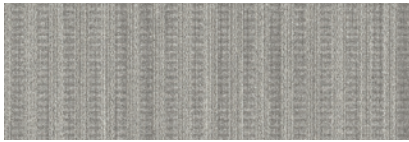
314 803 Satellite  
Elements



314 080 Metal  
Elements



320 964 Vault  
Elements



338 621 Gravel  
Lumera



314 818 Nimbus  
Elements



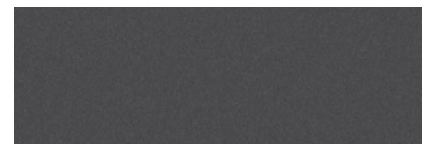
314 840 Asphalt  
Elements



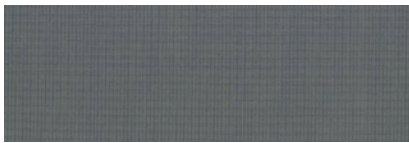
338 772 Juniper  
Lumera



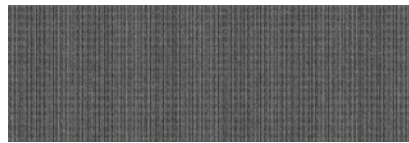
314 402 Night Sky  
Elements



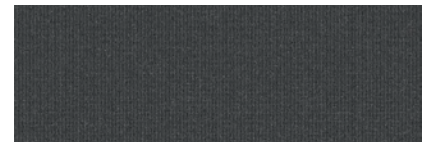
314 398 Storm Grey  
Elements



320 925 Grid  
Elements



320 966 Keystone  
Elements



314 638 Ash  
Elements





# SOLID



314 724 Mimosa  
Elements



320 930 Sunny  
Elements



314 727 Dijon  
Elements



314 610 Saffron  
Elements



314 002 Orange  
Elements



314 001 China Rot  
Elements



314 404 Scarlet  
Elements



314 763 Burgundy  
Elements



320 967 Contrails  
Elements



314 011 Nautical  
Elements



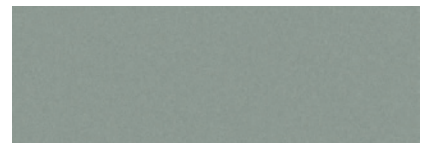
314 414 Marine  
Elements



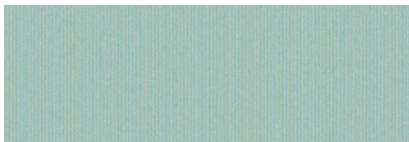
314 525 Space  
Elements



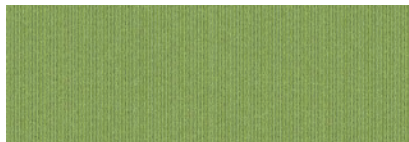
314 364 Quarry  
Elements



314 941 Scree  
Elements



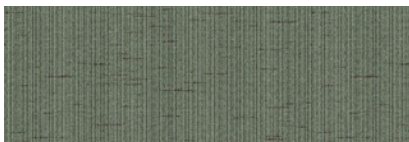
314 050 Nile  
Elements



314 396 Leaf  
Elements



338 775 Robinia  
Lumera



320 968 Foliage  
Elements



314 362 Forest Green  
Elements



# KANKAAN OMINAISUUDET JA HOITO

## AKRYYLI KATKOKUITU

Valmistetaan kutomalla isomäärä yksittäisiä akryylikuituja yhteen. Lopputuloksena on kestävä ja erinomaisesti ulkokäyttöön soveltuva markiisikangas.

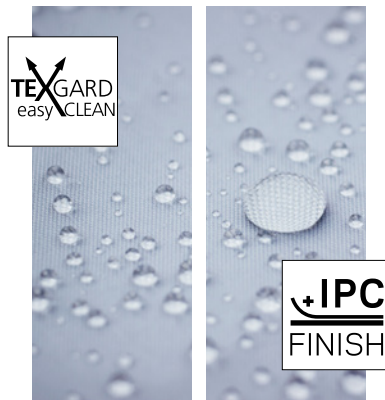


Käytettäessä kankaan valmistuksessa CBA-kuitua (Clean Brilliant Acrylic), tulee kankaasta erittäin tiivis ja sen pinnasta sileämpi, kuin perinteisellä menetelmällä valmistetuissa kankaissa. Nämä huippulaadukkaat kuidut ovat hyvin pehmeitä minkä ansiosta kankaan värit toistuvat paremmin ja ovat kirkkaampia.

## TEXgard EASY CLEAN

– pysyvä suoja kankaallesi

TEXgard EASY CLEAN – ympäröi jokais-ta kankaan kuitua muodostaen näky-mättömän suojan vettä ja likaa vastaan. Käsittely muistuttaa Lotus-kukka efektiä, jossa kankaan pinnalle muodostuvat kosteudesta aiheutuvat pisarat liukuvat pois kankaan pinnalta vieden kertyneen lian mennessään. Itsepuhdistuvuus ominaisuuden ansiosta kangas näyttää samalta vuosienkin käytön jälkeen.



## IPC

– älykäs pintakäsittely

Innovatiivinen ja älykäs pintakäsittely suojaa kankaan säilyttäen sen joustavuuden.

Aurinkosuojakankaiden tulee kestää kaikissa olosuh-teissa olipa kyse sitten tuulesta, sateesta tai paahtavas-ta auringosta. Älykäs IPC-käsittely suojaa näiltä kaikilta. Tämän lisäksi kankaiden TEXgard käsittely muodostaa kankaan pintaan sateelta suojaavan kalvon. Tämä lä-pinäkyvä kalvo on hyvin ohut – se ei vaikuta kankaan rakenteeseen ja säilyttää sen kaikki hyvät ominaisuudet.

## KANKAIDEN HOITO

& SUOJAUS

Huippulaatuisten kankaiden ansiosta voit nauttia markiisistasi pitkään. Kankaan oikealla hoidolla varmistat, että markiisi pysyy huippukunnossa mahdollisimman kauan.

Kun markiisikangas on päässyt kastumaan on tärkeää, että sen annetaan kuivua avattuna mahdollisimman pian. Näin varmistat, että homeella ei ole pienintäkään mahdollisuutta tarttua kankaan pintaan.

Irtomainen lika, kuten esimerkiksi puiden lehdet, on hyvä poistaa kankaan pinnalta. Mahdolliset tahrat suositellaan poistettavaksi käyttäen mietoa saippualluosta ja pehmeää harjaa. Poista tahra harjaamalla sen reunoilta sisäänpäin. Huuhtelee huolellisesti ja anna kuivua. Tarvittaessa voit suihkuttaa kankaaseen kyllästysainetta.

### SUOSITELTAVAA



Poista irtomainen lika säännöllisesti



Pese vedellä ja miedolla saippualluoksella tarvittaessa

### VÄLTÄ



Kankaan rullaamista ja taittamista sen ollessa märkä



Älä käytä korkeapainepesuria





TAMPEREEN MARKIISI OY  
Nuutisarankatu 35, 33900 TAMPERE  
Puh. 010 292 2400 | myynti@tamar.fi

[www.tamar.fi](http://www.tamar.fi)